

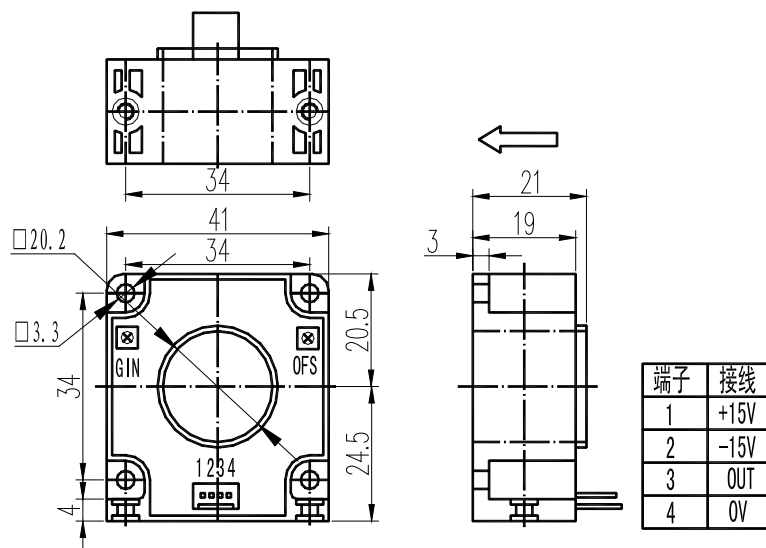
QKC-LTH 系列高精度霍尔电流传感器

QKC-LTH 系列电流传感器的初、次级之间是绝缘的，具有高精度、无位置误差；可用于测量直流、交流和脉冲电流的精密测量。

电参数

	QKC10LTH	QKC20LTH	QKC50LTH	QKC100LTH	QKC200LTH	QKC300LTH	
额定输入电流	10	20	50	100	200	300	A
测量电流范围	30	60	150	300	450	450	A
额定输出电压	4±0.2%						V
电源电压	±15±5%						V
电源消耗	<15						mA
失调电压	≤±15						mV
磁失调电压	≤±20		≤±15				mV
失调电压漂移	≤±1.0		≤±0.5				mV/°C
线性度	≤±0.2						%FS
响应时间	≤3						μS
绝缘电压	2.5(50/60Hz, 1min)						KV
工作温度	-40~+85						°C
储存温度	-40~+85						°C

结构参数



使用说明

1. 当待测电流从传感器穿过，即可在输出端测得电压大小。（注意：错误的接线可能导致传感器损坏）
2. 传感器的输出幅度可根据用户需要进行适当调节。
3. 可按用户需求定制不同额定输入电流和输出电压的传感器。